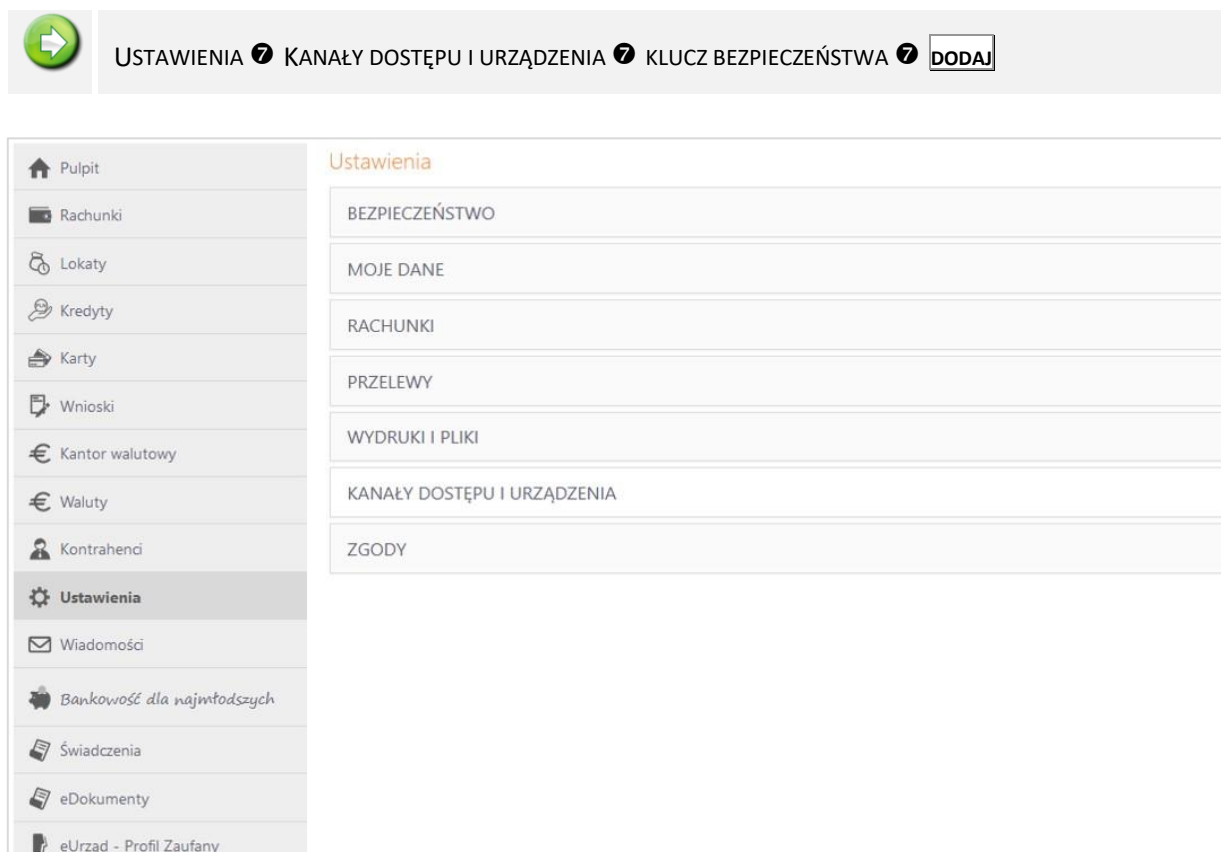
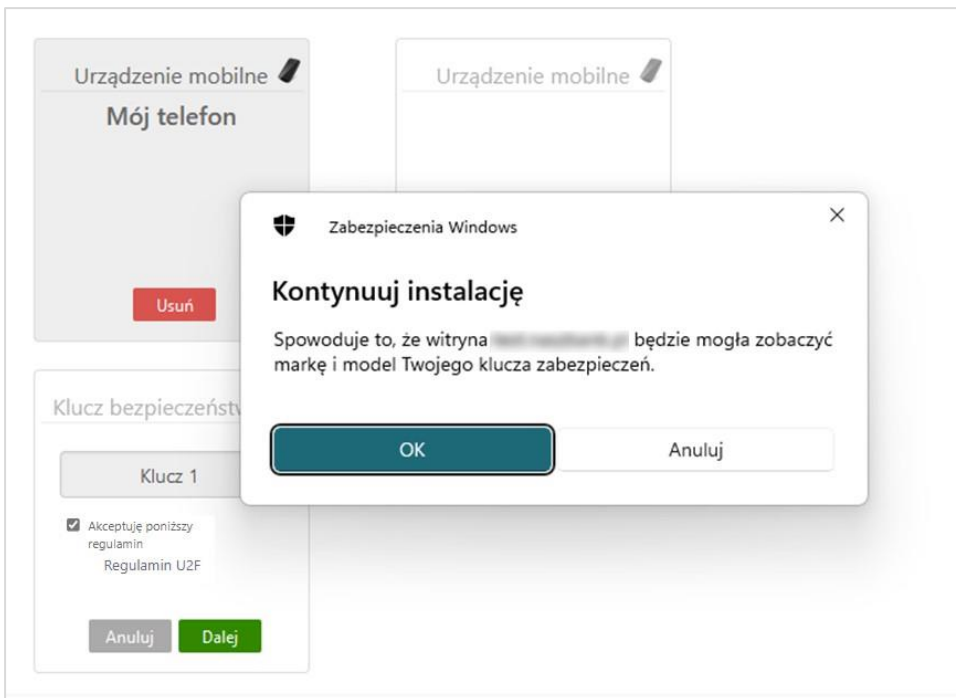
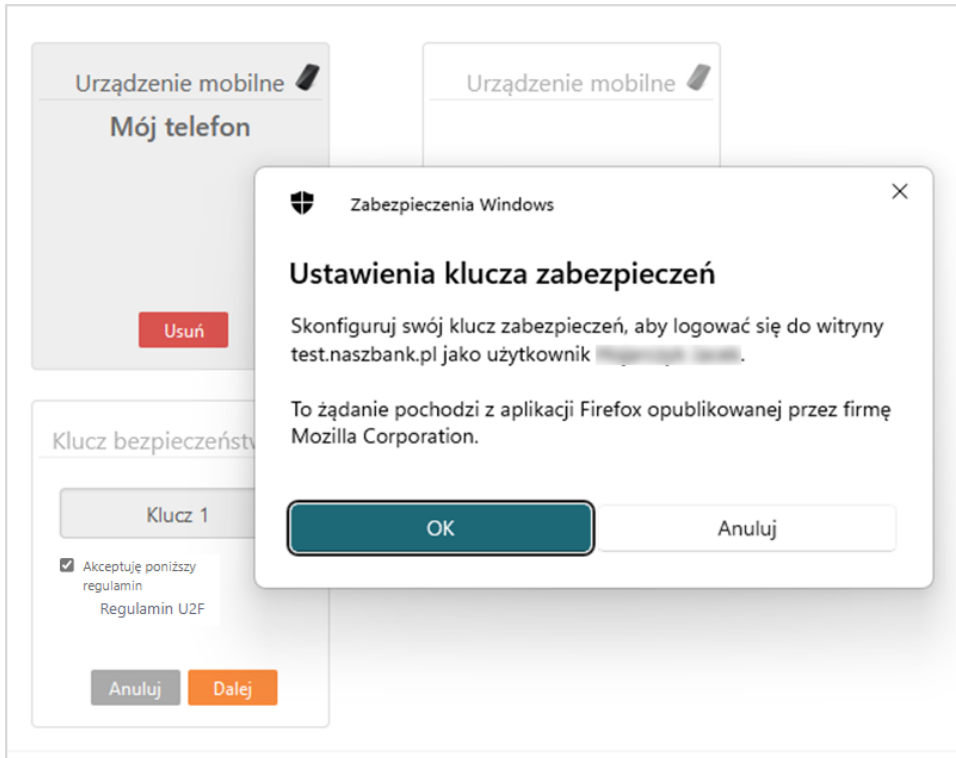


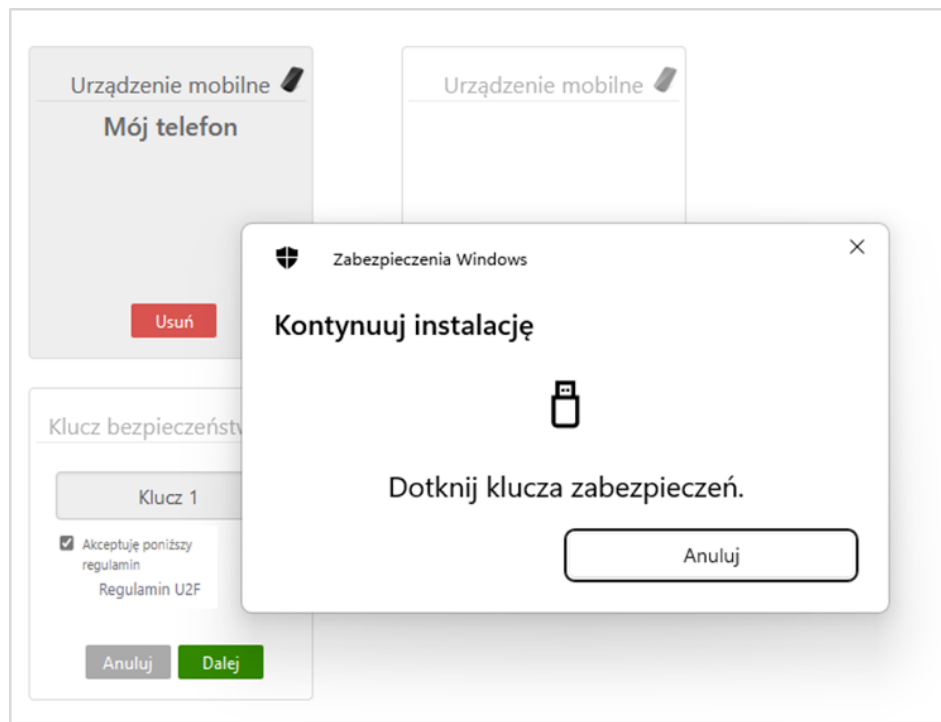
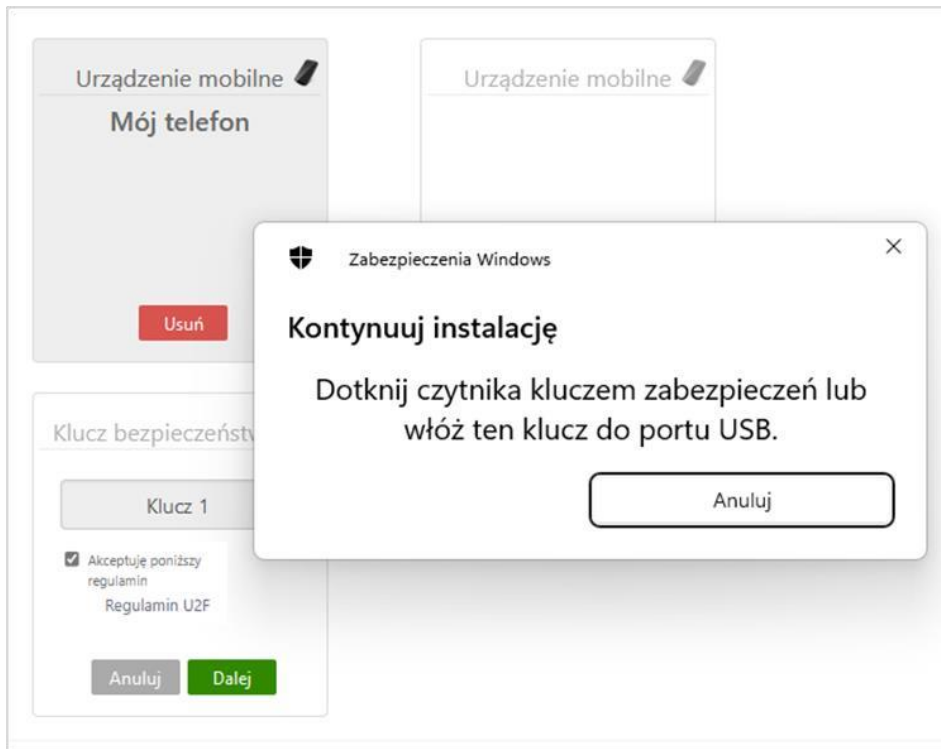
Instrukcja korzystania z kluczy bezpieczeństwa U2F w bankowości internetowej BS Nałęczów.

Dodanie klucza bezpieczeństwa w bankowości elektronicznej



The screenshot shows the online banking interface. At the top, there is a navigation bar with a green arrow icon on the left and the following menu items: 'USTAWIENIA', 'KANAŁY DOSTĘPU I URZĄDZENIA', 'KLUCZ BEZPIECZEŃSTWA', and 'DODAJ'. The 'USTAWIENIA' section is expanded, showing a list of settings categories: 'Pulpit', 'Rachunki', 'Lokaty', 'Kredyty', 'Karty', 'Wnioski', 'Kantor walutowy', 'Waluty', 'Kontrahenci', 'Ustawienia' (highlighted), 'Wiadomości', 'Bankowość dla najmłodszych', 'Świadczenia', 'eDokumenty', and 'eUrząd - Profil Zaufany'. The 'Ustawienia' section is further divided into sub-sections: 'BEZPIECZEŃSTWO', 'MOJE DANE', 'RACHUNKI', 'PRZELEWY', 'WYDRUKI I PLIKI', 'KANAŁY DOSTĘPU I URZĄDZENIA', and 'ZGODY'.





Urządzenie mobilne 

Mój telefon

Usuń


Urządzenie mobilne 

Dodaj urządzenie

Klucz bezpieczeństwa 

Zatwierdź w aplikacji mobilnej, a następnie wróć tutaj, aby dokończyć operację.

Problem z autoryzacją mobilną? Przełącz na autoryzację SMS.


Urządzenie mobilne 

Mój telefon

Usuń

Urządzenie mobilne 

Dodaj urządzenie

Klucz bezpieczeństwa 

Klucz 1

Dodano: 2023-03-13 10:10:32

Usuń

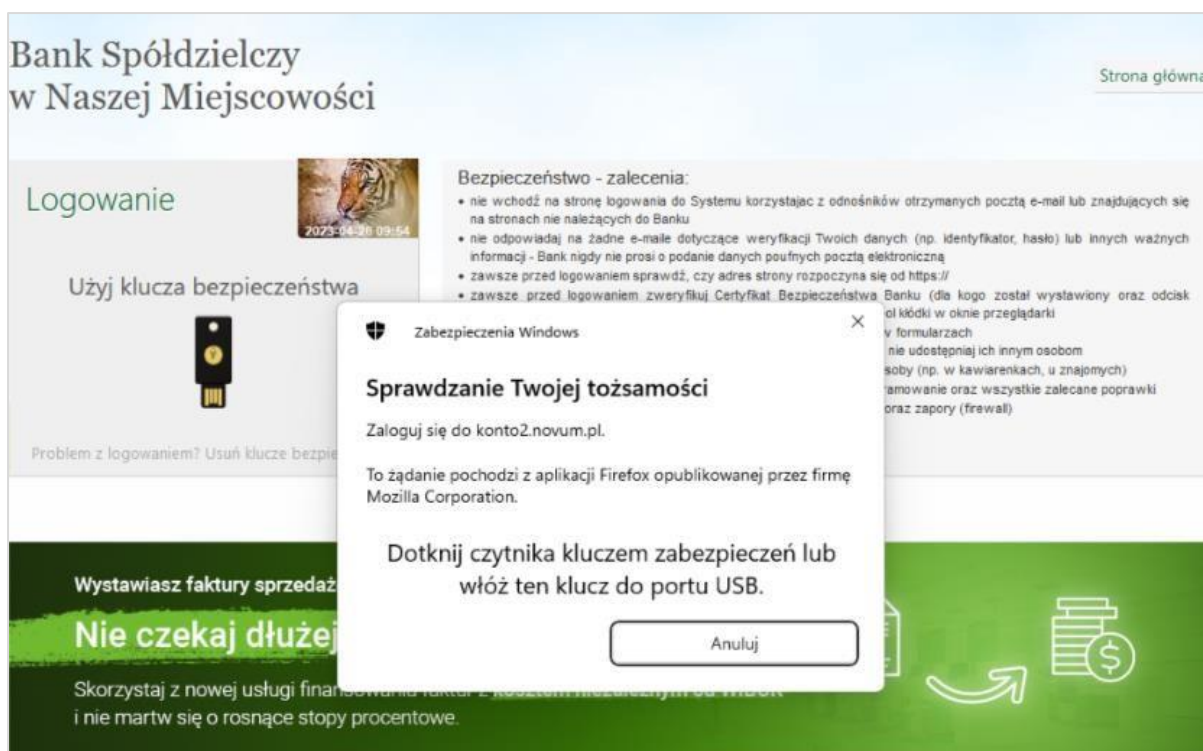
Klucz bezpieczeństwa 

Dodaj urządzenie

Logowanie do bankowości elektronicznej z wykorzystaniem klucza bezpieczeństwa

Logowanie do bankowości elektronicznej jest dwuetapowe:

- należy wpisać identyfikator i hasło,
- należy użyć klucza bezpieczeństwa i potwierdzić logowanie:



The screenshot shows the login page of Bank Spółdzielczy. The page title is "Bank Spółdzielczy w Naszej Miejscowości". There is a "Logowanie" section with a "Użyj klucza bezpieczeństwa" button and an image of a USB security key. A Windows security dialog box is overlaid on the page, titled "Zabezpieczenia Windows" and "Sprawdzanie Twojej tożsamości". The dialog box contains the following text:

Zaloguj się do konto2.novum.pl.

To żądanie pochodzi z aplikacji Firefox opublikowanej przez firmę Mozilla Corporation.

Dotknij czytnika kluczem zabezpieczeń lub włóż ten klucz do portu USB.

Anuluj

The background page also features a "Strona główna" link in the top right corner, a "Bezpieczeństwo - zalecenia" section with a list of security tips, and a green banner at the bottom with the text "Wystawiasz faktury sprzedaż" and "Nie czekaj dłużej".